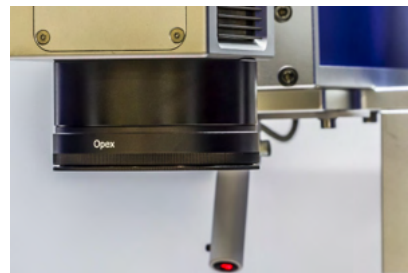
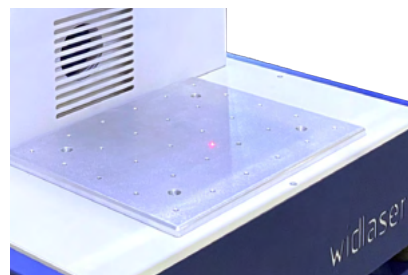
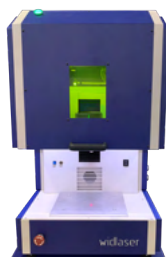
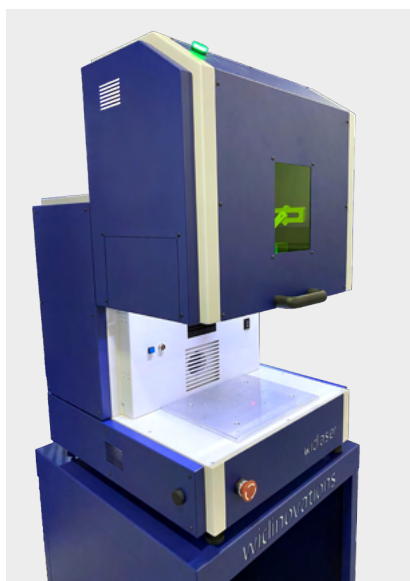


widlaser F150

V5.0

Opex

widinnovations



Dimensiones (L x A x A)

Equipo: 615 x 600 x 750 mm | **Caja:** 850 x 750 x 900 mm

Peso (kg)

Equipo: Aprox. 80 kg | **Caja:** Aprox. 120 kg

Potencia: AC 240v 50/60Hz

Tipo de láser: láser de fibra pulsado

principales características

- Área útil de trabajo: 150 x 150 mm
- Altura de los objetos: hasta 135 mm
- Láser de fibra pulsada de longitud de onda de 1064 nm
- Potencia: 20W
- Sistema de extracción de humos con depuradora
- Enfoque manual motorizado
- Puerta con ventana de protección láser
- Detección en todas las puertas (bloqueo de operación automática)
- Tamaño mínimo de línea: 0,1 mm
- Velocidad: hasta 4000 mm/seg.
- Resolución: hasta 2000 DPI
- Software: *EzCad 2*
- Formatos de archivo: Plt, Dxf, Ai, Bmp, Jpeg, Png, Tiff, Gif, entre otros
- Conectividad: USB

opcionales

- Potencia: 30W o 50W
- Lente: 100 x 100 mm
- Enfoque automático
- Adaptador para objetos cilíndricos (giratorios)
- Armario de soporte
- Software láser: *Lightburn* (fácil de usar)

Estas especificaciones pueden estar sujetas a cambios sin previo aviso.